

**Tala: 1**

CT Scan ng Tiyan(includes abstract) Chwistek M; Consumer Health Information Language Database, Consumer Health Information, EBSCO Publishing, December 2008; (patient education - procedure) CINAHL AN: 2010052413

Abstract: Ang CT scan ay isang x-ray na gumagawa ng cross-sectional images. Sa kasong ito, ang mga imahe ay nakatutok sa tiyan.

[View English](#)

**Database:** Consumer Health Information -- Tagalog

**CT Scan ng Tiyan**

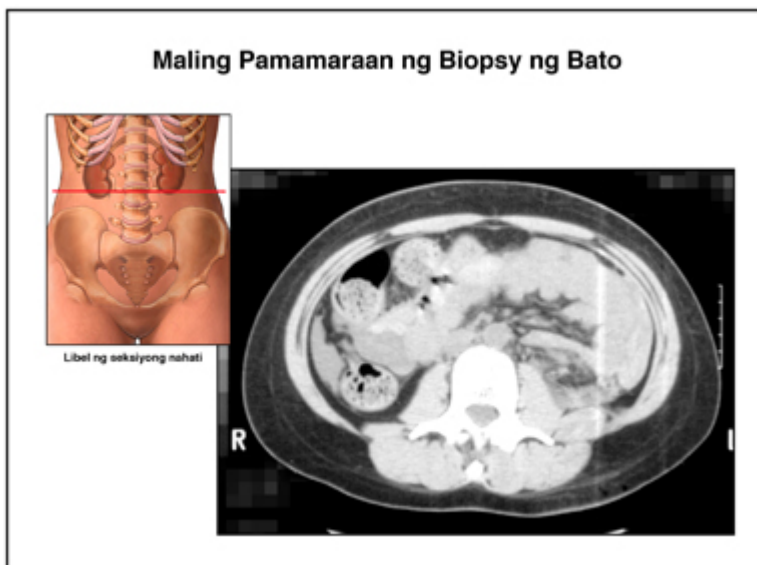
**(Abdominal CT)**

ng: Pamatnugutan at Mga Nag-ambag

[\[View English Version\]](#)

**Kahulugan**

Ang CT scan ay isang x-ray na gumagawa ng cross-sectional images. Sa kasong ito, ang mga imahe ay nakatutok sa tiyan.

**CT Scan sa mga Bato**

© 2009 Nucleus Medical Art, Inc.

**Mga Sangkot na Bahagi ng Katawan**

- Tiyan

**Mga Dahilan para sa Proseso**

Ang CT scan ay isinasagawa upang pag-aralan ang mga organ at vascular system para sa mga palatandaan ng pinsala, mga tumor, o ibang mga karamdaman.

Maaaring magrekomenda ang iyong doktor ng CT scan ng tiyan kung taglay mo ang mga sumusunod na sintomas:

- Pananakit
- Mga pagbabago sa pagdumi
- Dugo sa ihi o dumi
- Mga paghihirap sa pag-ihi

- Paninilaw ng balat
- Pagbaba ng timbang
- Hindi maipaliwanag na lagnat
- Pinsala sa tiyan
- Pag-ipon ng likido sa tiyan

Maraming mga kondisyon at karamdaman ang maaaring masuri gamit ang CT ng tiyan. Kabilang dito ang:

- Mga tumor at cyst
- Pagkalat ng cancer mula sa ibang bahagi (metastases)
- Aortic aneurysm
- Karamdaman sa apdo, kabilang ang mga bato sa apdo
- Pamamaga ng lapay
- Abscess
- Mga bato sa kidney
- Sakit sa bato
- Pagdurugo sa tiyan
- Sakit sa atay
- Mga karamdaman sa kalamnan at buto

### **Mga Panganib para sa mga Kumplikasyon sa Panahon ng Proseso**

Ginagamit minsan ang tintang nagpapakita ng pagkakaiba. Maaaring humantong ang tinta sa paglala ng paggana ng iyong bato. Isa pang komplikasyon ang naunang allergic o anaphylactic na tugon sa tintang nagpapakita ng pagkakaiba.

Kung ikaw ay buntis maaaring pumili ang iyong doktor ng ibang radiological na pag-aaral upang limitahan ang pagkakalantad sa mga x-ray.

### **Anong Maaasahan**

## **Bago ang proseso**

Maaaring bigyan ka ng tintang nagpapakita ng pagkakaiba. Kung ito ang kaso, huwag kumain o uminom ng kahit ano nang apat na oras bago ang iyong pagsusuri.

Kakailanganin mong magsuot ng damit ng ospital. Kakailanganin mo ring tanggalin ang anumang naglalaman ng bakal mula sa iyong ulo at leeg, kabilang ang alahas, pustiso, mga salamin sa mata, at mga ipit ng buhok.

## **Habang Proseso**

Kung kailangan ang tintang nagpapakita ng pagkakaiba, ibibigay ito sa inuming solusyon ng barium o iiniksiyon ito sa ugat. Ipupuwesto ka nang bahagya sa isang espesyal na nagagalaw na mesa sa loob ng CT scanner.

## **Anesthesia**

Wala

## **Paglalarawan sa Proseso**

Dahan-dahan kang iaabante ng lamesa sa CT scanner. Kakailanganin mong manatiling hindi gumagalaw habang ginagawa ang pagsusuri. Habang kumukuha ng mga larawan ang scanner, makakarinig ka ng ilang pag-ugong at paglagitik. Hihingin ng technician na pigilin mo ang iyong hininga sa ilang mga pagkakataon upang hindi magdulot ang paggalaw ng paglabo ng larawan. Maaari mong kausapin ang technician at/o doktor habang ginagawa ang pagsusuri. Kung ikaw ay nakakaramdam ng pananakit, natatakot, o nag-aalala

sa anumang paraan, maaari mo silang kausapin.

## Pagkatapos ng Proseso

Kung tumanggap ka ng tintang nagpapakita ng pagkakaiba, uminom ng karagdagang likido upang mabilis itong lumabas sa iyong katawan.

## Gaano Katagal Ito?

Maaaring magtagal nang 10-60 minuto. Depende ang tagal sa kung gaano kalaki ang bahaging dapat makita at kung gaano karami ang kailangang detalye.

## Masakit Ba?

Ang scan mismo ay hindi masakit, bagaman mararamdaman mong hindi ka mapakali. Kapag tumanggap ka ng iniksiyon ng tintang nagpapakita ng pagkakaiba, maaaring makaramdam ka ng pamumula. Maaaring mapansin mo rin ang maalat o lasang bakal sa iyong bunganga. Nakakaranas ang ilang tao ng pansamantalang pagduduwal habang umiikot sa katawan ang tinta.

## Mga Posibleng Kumplikasyon

- Allergic o anaphylactic na tugon sa tintang nagpapakita ng pagkakaiba

## Karaniwang Pananatili sa Ospital

Wala

## Pag-aalaga Pagkatapos ng Operasyon

Wala

### Resulta

Dapat makikita ng iyong doktor ang anumang mga abnormalidad sa mga organ at/o tissue sa loob ng iyong tiyan.

### Tawagan Ang Iyong Doktor Kung Mangyayari Ang Alin Man sa Mga Sumusunod

Nabigyan ka ng tintang nagpapakita ng pagkakaiba at napansin ang:

- Tagulabay
- Pangangati
- Pagduduwal
- Namamaga, makating mga mata
- Paghigpit ng lalamunan
- Kahirapan sa paghinga

Published by EBSCO Publishing. This content is reviewed regularly and is updated when new and relevant evidence is made available. This information is neither intended nor implied to be a substitute for professional medical advice. Always seek the advice of your physician or other qualified health provider prior to starting any new treatment or with questions regarding a medical condition. Copyright 2009 EBSCO Publishing. All Rights Reserved.

**Pagkukunan:** Consumer Health Information, EBSCO Publishing. December 2008

**Número ng Item:** 2010052413