

**Tala: 1**

Cardiac Stress Test(includes abstract) Fucci MJ; Consumer Health Information Language Database, Consumer Health Information, EBSCO Publishing, November 2008; (patient education - procedure) CINAHL AN: 2010052386

Abstract: Ang pagtatala ng kuryenteng nagaganap sa puso at presyon ng dugo habang ikaw ay nasa pisikal na stress. Kilala rin ito bilang exercise tolerance test.

[View English](#)

**Database:**

Consumer Health Information -- Tagalog

**Cardiac Stress Test**

**(Exercise Stress Test, Exercise Tolerance Test)**

ng: Pamatnugutan at Mga Nag-ambag

[\[View English Version\]](#)

**Kahulugan**

Ang pagtatala ng kuryenteng nagaganap sa puso at presyon ng dugo habang ikaw ay nasa pisikal na stress. Kilala rin ito bilang exercise tolerance test.

**Mga Sangkot na Bahagi ng Katawan**

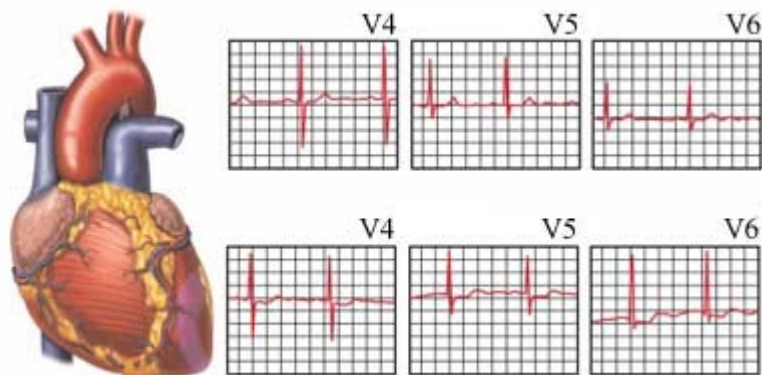
- Dibdib
- Mga Braso
- Mga Binti

**Mga Dahilan para sa Proseso**

Kailangan ng katawan ang mas mataas na antas ng oxygen habang may gawaing pisikal. Ginagamit ang cardiac stress test upang suriin ang kakayahan ng kalamnan ng pusong maghatid ng karagdagang oxygen. Pinakamadulas na ginagawa ang pagsusuri:

- Upang masuri ang mga reklamong pananakit ng dibdib na kaugnay sa puso
- Upang malaman kung may mga pagbabara o pagsikip sa mga artery na nagdadala ng dugong may maraming-oxygen sa puso ( coronary heart disease o CHD )
- Upang makita ang di-regular na ritmo ng puso na nangyayari lamang habang may gawain
- Upang masubaybayan ang tugon ng puso sa mga paggamot at proseso para sa puso
- Upang malaman ang ligtas na antas ng pakikilahok bago umpisahan ang isang rehimen ng ehersisyo
- Upang planuhin ang dalas at tindi ng rehabilitation pagkatapos ng atake sa puso
- Upang tingnan kung mayroong CHD na hindi nagdudulot ng sintomas sa ilang mga taong mataas ang panganib

**Mga ECG na Nagpapakita ng Pinsala sa Kalamnan ng Puso**



© 2009 Nucleus Medical Art, Inc.

### Mga Panganib para sa mga Kumplikasyon sa Panahon ng Proseso

- Malalang mga arrhythmia kasama ng ehersisyo
- Mga dati nang kondisyon sa puso

### Anong Maaasahan

#### **Bago ang proseso**

Malamang na gagawin ng iyong doktor ang mga sumusunod:

- Eksaminasyong Pisikal
- Posible, electrocardiogram (ECG, EKG)—isang pagsusuring nagtatala sa pagtibok ng puso sa pamamagitan ng pagsukat sa mga kuryenteng dumadaan sa kalamnan ng puso
- Echocardiogram —gumagamit ng high-frequency sound waves (ultrasound) upang suriin ang sukat, hubog, at paggalaw ng puso at ang pagganap ng mga balbula nito
- Muling pag-aaral ng mga gamot, ang ilan ay hindi dapat iniinom bago ang pagsusuri

Sa panahong papalapit sa iyong proseso:

- Huwag kumain o uminom ng mga produktong may caffeine nang 12-24 oras bago ang pagsusuri
- Huwag kumain o uminom ng anuman maliban sa tubig nang apat na oras bago ang pagsusuri
- Huwag manigarilyo nang ilang oras bago ang pagsusuri
- Magsuot ng kumportableng damit at panlakad na mga sapatos o pang-ehersisyong sapatos
- Magdala ng listahan ng iyong mga kasalukuyang gamot sa pagsusuri
- Kung mayroon kang diabetes , dalhin ang iyong glucose monitor sa pagsusuri

#### **Anesthesia**

Wala

#### **Paglalarawan sa Proseso**

Ikinakabit ng technician ang mga ECG electrode (mga maliit na dumidikit na pantapal na may mga alambre) sa iyong dibdib. Kukunin nila ang presyon ng iyong dugo habang nakapahinga at mga tala ng ECG.

Ginagawa ang cardiac stress test sa alinman sa treadmill (pinaka-karaniwan) o sa bisikletang hindi nalilipat. Dahan-dahan mong uumpisahan ang paglalakad o pagpapadyak. Sa mga regular na pagitan, dadagdagan ang tulin at taas upang gawing mas nakakapagod ang ehersisyo. Masusing susubaybayan ang iyong ECG, presyon ng dugo, at iyong mga sintomas.

Maaaring itigil nang maaga ang pagsusuri kung magkaroon ka ng labis na pagkapagod, pananakit ng dibdib, kahirapan sa paghinga, o anumang mga sintomas na nagpapahiwatig ng mga problema sa puso. Ititigil din ng mga malalaking pagbabago sa ECG ang pagsusuri. Pagkatapos makumpleto ang ehersisyo, magpapatuloy ang pagsubaybay sa presyon ng dugo, tibok ng puso, at ECG hanggang bumalik ang mga ito sa normal.

Maaari ring ipag-utos ng doktor ang eksaminasyong paglalarawan sa daloy ng dugo, tinatawag na thallium stress test. Iniiniksiyon sa ugat ang kaunting thallium, isang radioactive na bagay, sa kasukdulan ng pagtibok ng puso. Kinukuha ang mga scan habang nakahiga ka sa iba't ibang mga posisyon sa ilalim ng espesyal na camera. Tumutulong ang mga imaheng tukuyin ang mga bahagi ng kalamnan ng pusong maaaring hindi nakakatanggap ng sapat na oxygen. Kinukuha ang pangalawang pangkat ng mga imahe mga isang oras pagkatapos, matapos kang makapahinga.

## Pagkatapos ng Proseso

Maaari mong ipagpatuloy ang mga normal na gawain.

## Gaano Katagal Ito?

Kadalasang nagtatagal ang bahaging ehersisyo ng pagsusuri nang mas mababa sa 15 minuto. Ang iyong buong pakikipagtipan ay magtatagal nang mga isang oras. Ang thallium test ay maaaring magtagal nang 3-4 oras.

## Masakit Ba?

Ang pagsusuring ehersisyo ay karaniwang walang dulot na pananakit.

## Mga Posibleng Kumplikasyon:

- Pananakit ng dibdib (angina)
- Di-regular na ritmo ng puso
- Atake sa puso (bihira)

Nagdudulot ng kaunting panganib ang cardiac stress test. Alerto ang mga technician sa anumang mga palatandaan ng mga problema sa puso at handang gawin ang agarang hakbang kung magkaroon ng mga komplikasyon. Mayroon ding nakahandang doktor (kadalasan ay isang cardiologist) habang isinasagawa ang stress test.

## Karaniwang Pananatili sa Ospital

Wala

## Pag-aalaga Pagkatapos ng Operasyon

Walang mga hakbang ang kinakailangan sa oras na makumpleto ang pagsusuri.

### Resulta

Pag-aaralan ng cardiologist ang mga resulta ng pagsusuri at ipapadala ang ulat sa iyong doktor, kadalasan sa loob ng 24 oras.

Itinuturing ang isa o higit pa sa mga sumusunod bilang positibong stress test:

- Mga pagbabago sa ECG na naglalarawan ng mababang suplay ng oxygen sa kalamnan ng puso
- Angina (pananakit ng dibdib dulot ng mababang suplay ng oxygen sa kalamnan ng puso) o

malubhang kahirapan sa paghinga, lalo na kaugnay ng mga pagbabago sa ECG

- Maaaring ipakita ng mga resulta ng thallium ang mga bahagi ng pusong hindi nakakatanggap ng sapat na oxygen habang nag-eehersisyo, ngunit maaaring hindi magdulot ng angina
- Pagkabigong pataasin nang sapat ang pagtibok ng puso at/o presyon ng dugo habang nag-eehersisyo

Ang positibong pagsusuri ay maaaring mangahulugan ng CHD. Sa kalahatan, mas maagang nangyayari ang mga pagbabagong ito sa pagsusuri, mas malubha ang CHD. Hindi lahat ng mga pasyenteng may positibong pagsusuri ay may CHD.

#### [Tawagan Ang Iyong Doktor Kung Mangyayari Ang Alin Man sa Mga Sumusunod](#)

- Pananakit ng dibdib
- Pagkabog ng dibdib
- Pagkahilo o pagkaliyo
- Labis na pagkapagod o kahirapan sa paghinga

Published by EBSCO Publishing. This content is reviewed regularly and is updated when new and relevant evidence is made available. This information is neither intended nor implied to be a substitute for professional medical advice. Always seek the advice of your physician or other qualified health provider prior to starting any new treatment or with questions regarding a medical condition. Copyright 2009 EBSCO Publishing. All Rights Reserved.

**Pagkukunan:** Consumer Health Information, EBSCO Publishing. November 2008

**Numero ng Item:** 2010052386